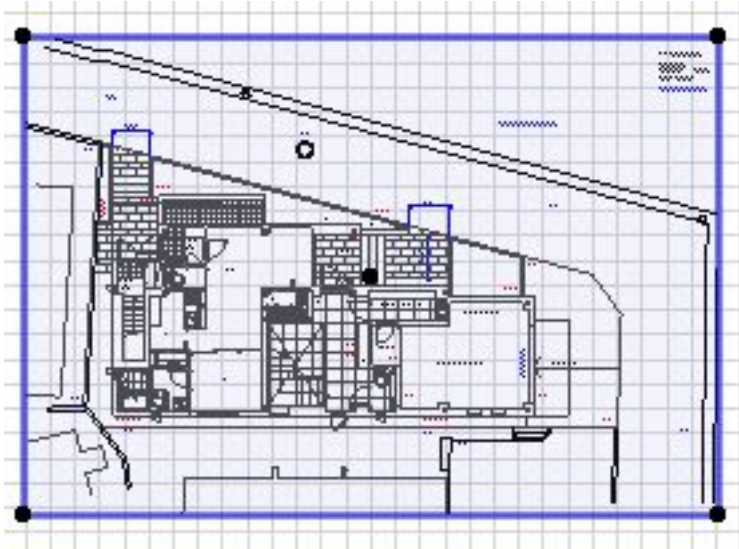


## 他のソフトとの連携

### 取り込んだ図面 (DXF、JWW) をバラバラの線にしたい

図面ツールより取り込んだ図面データは一つのまとまりになっています。



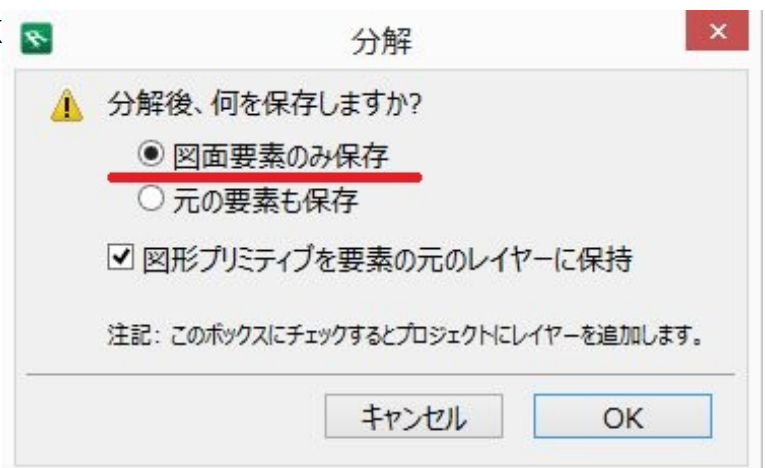
元の線データへ戻すためには

1. 図面を選択状態で、メニューバー加工より分解をクリック

# 他のソフトとの連携



2. 図面要素のみ保存にチェックしOK



一意的なソリューション ID: #1201

製作者: ヘルプデスク

最終更新: 2019-04-18 18:43:39