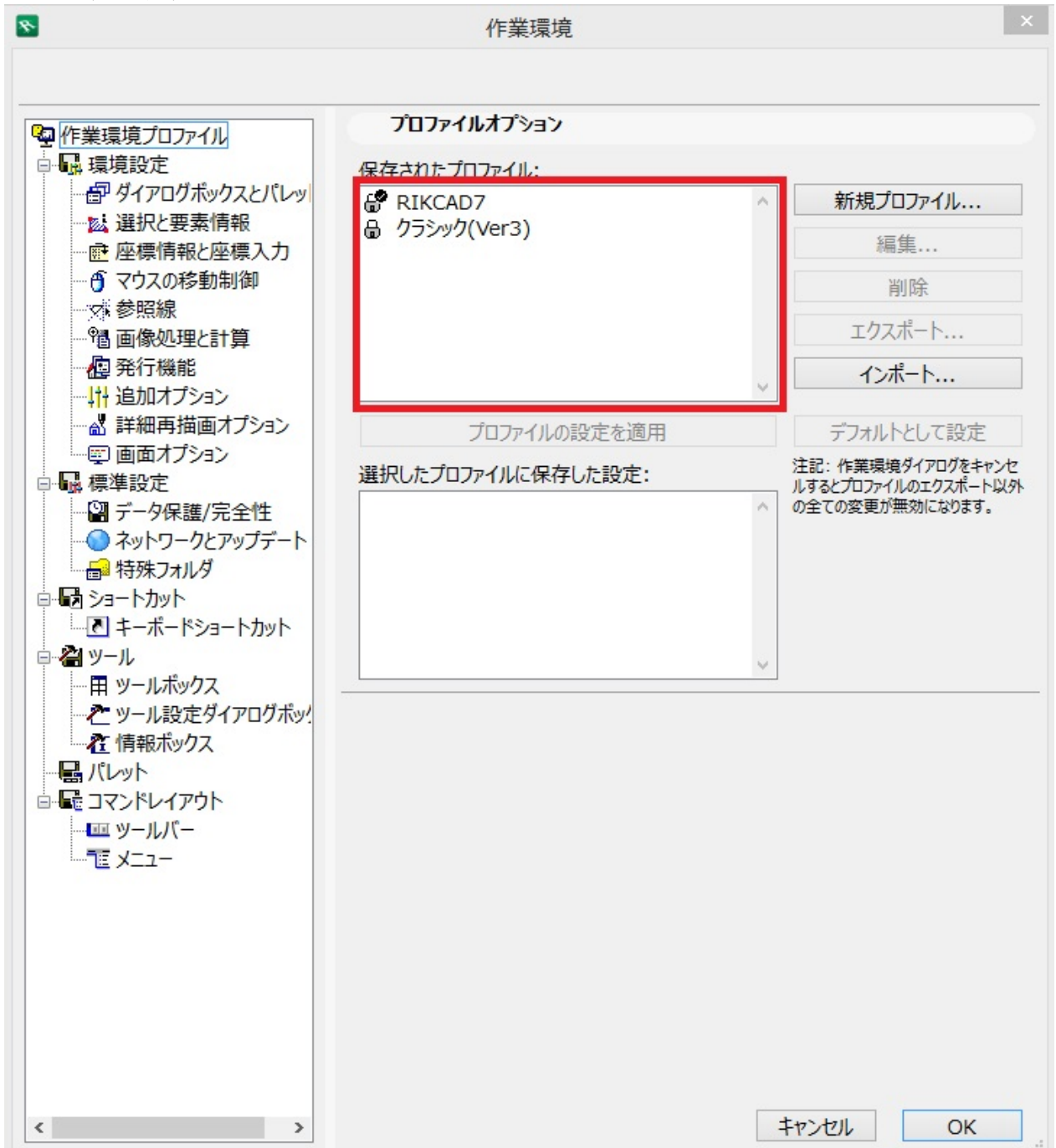


3D表示

補助パレットの位置がおかしい

1. メニューバー オプション > 作業環境 > 作業環境 作業環境の画面が開きましたら、左上の「作業環境プロファイル」を選択し、赤い枠内のご利用されているRIKCADのバージョンをクリック



2. プロファイルの設定を適用をクリックすると「プロファイルが適用されます」と出るので、「適用」をクリックします。

3. 最後にキーボード「F5」を押すとナビゲータの画面が出て、標準の設定に戻ります。

関連項目

3D表示

- [画面表示がおかしくなった](#)

一意的なソリューション ID: #1466

製作者: 大木本

最終更新: 2019-04-18 10:26